

CATÁLOGO DO ITEM IMPORTADO

Pleito de Inclusão de Ex-Tarifário

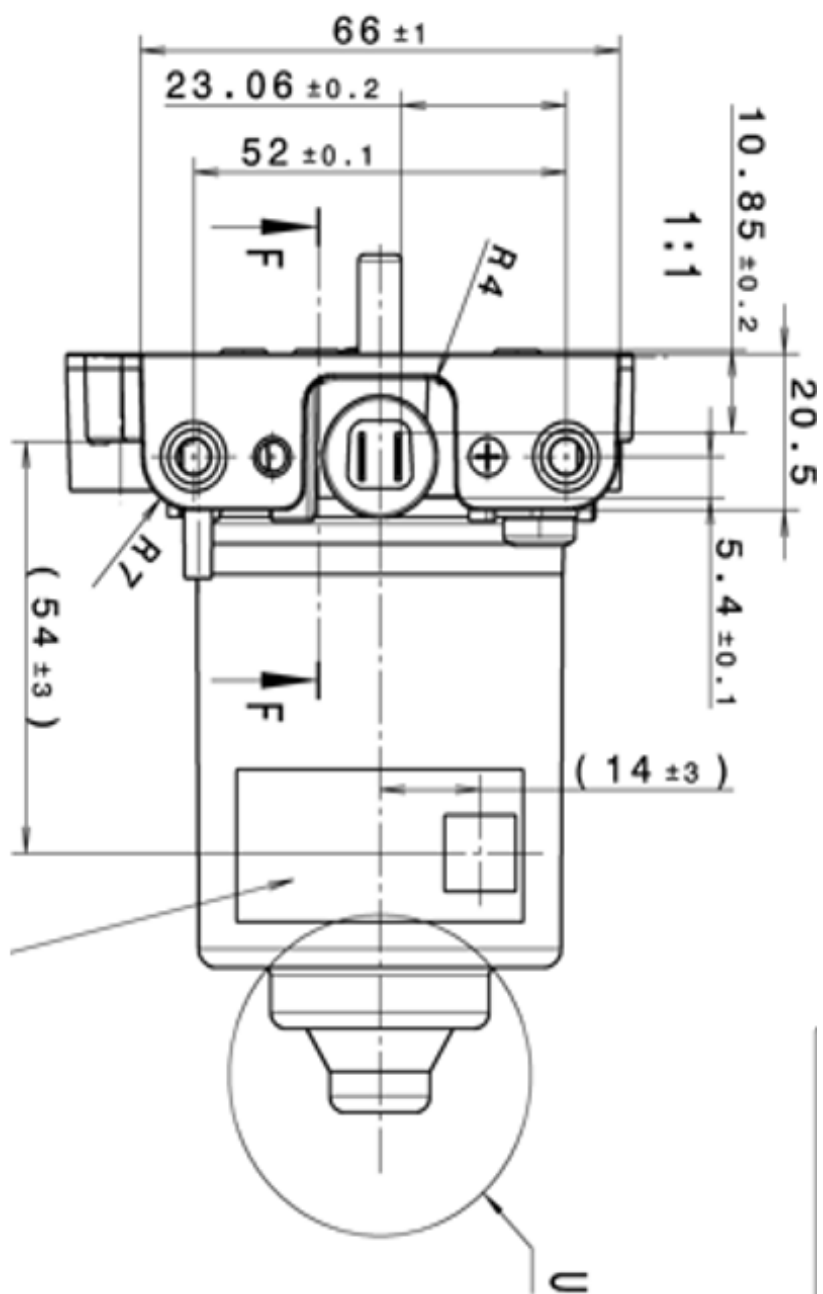
Número de Controle SDIC	NCM	Sugestão de descrição do ex-Tarifário
D133-24I	8501.31.10	Motor de corrente contínua; contendo predominantemente aço e cobre, e terminais para conexão, escovas; com peso 730 g, tensão nominal 13,5 V, corrente nominal 5,7 A, potência nominal 77 W, torque nominal 0,08 Nm, velocidade nominal de 5600 até 6700 RPM, faixa de temperatura de -40 graus Celsius a 200 graus Celsius, com conector elétrico para acoplamento do sistema de proteção eletromecânica; para fabricação de eletrobomba de vácuo a seco para sistemas de frenagem; com função de acionar o rotor da bomba de vácuo, promovendo a rotação das palhetas, gerando variação de volume nas câmaras e permitindo a sucção, compressão e expulsão de gases; com aplicação em automóveis.

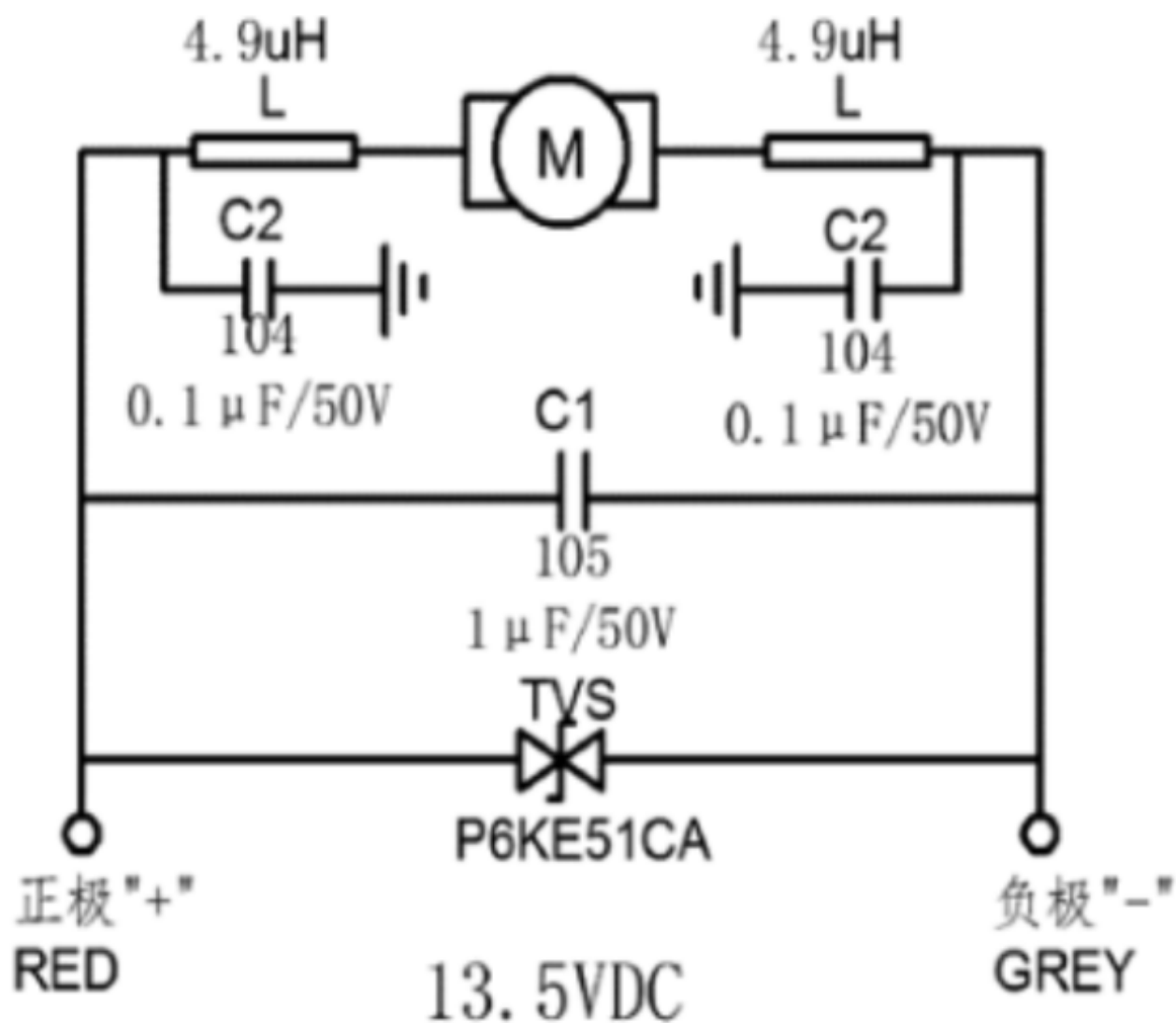
1. Especificações técnicas detalhadas da autopeça

(características quantitativas e qualitativas, por exemplo: dimensões, materiais de fabricação, especificações de trabalho/funcionamento [torque, potência, resistência, tensão, corrente, dureza, vazão, condutibilidade, temperatura etc.], características de hardware, software, características físicas, dentre outras inerentes a cada produto):

Peso 730 g, tensão nominal 13,5 V, corrente nominal 5,7 A, potência nominal 77 W, torque nominal 0,08 Nm, velocidade nominal de 5600 até 6700 RPM, faixa de temperatura de -40 graus Celsius a 200 graus Celsius, com conector elétrico para acoplamento do sistema de proteção eletromecânica

2. Imagens da autopeça importada e/ou desenho esquemático *(obrigatório conter as principais dimensões em milímetros):*





nominal voltage 13.5V

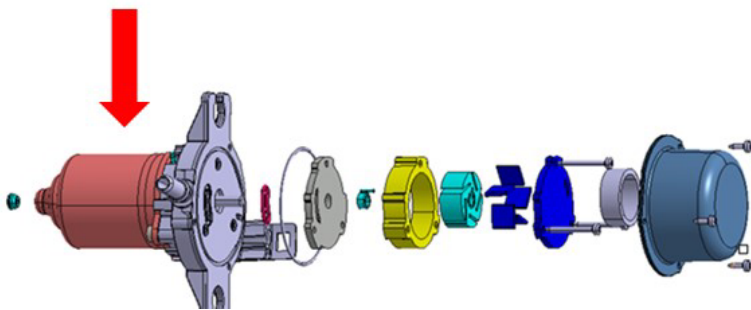
nominal speed 5600 till 6700 1/min

nominal load torque 8Ncm

nominal current $\leq 5.7A$

3. Aplicação do item importado *(em qual produto fabricado pela empresa pleiteante o item importado será incorporado).*

Aplicado em: eletrobomba de vácuo a seco para sistemas de frenagem



4. Função do item importado no produto fabricado pela empresa pleiteante do ex-tarifário:

Acionar o rotor da bomba de vácuo, promovendo a rotação das palhetas, gerando variação de volume nas câmaras e permitindo a sucção, compressão e expulsão de gases

Veículos(s): automóveis